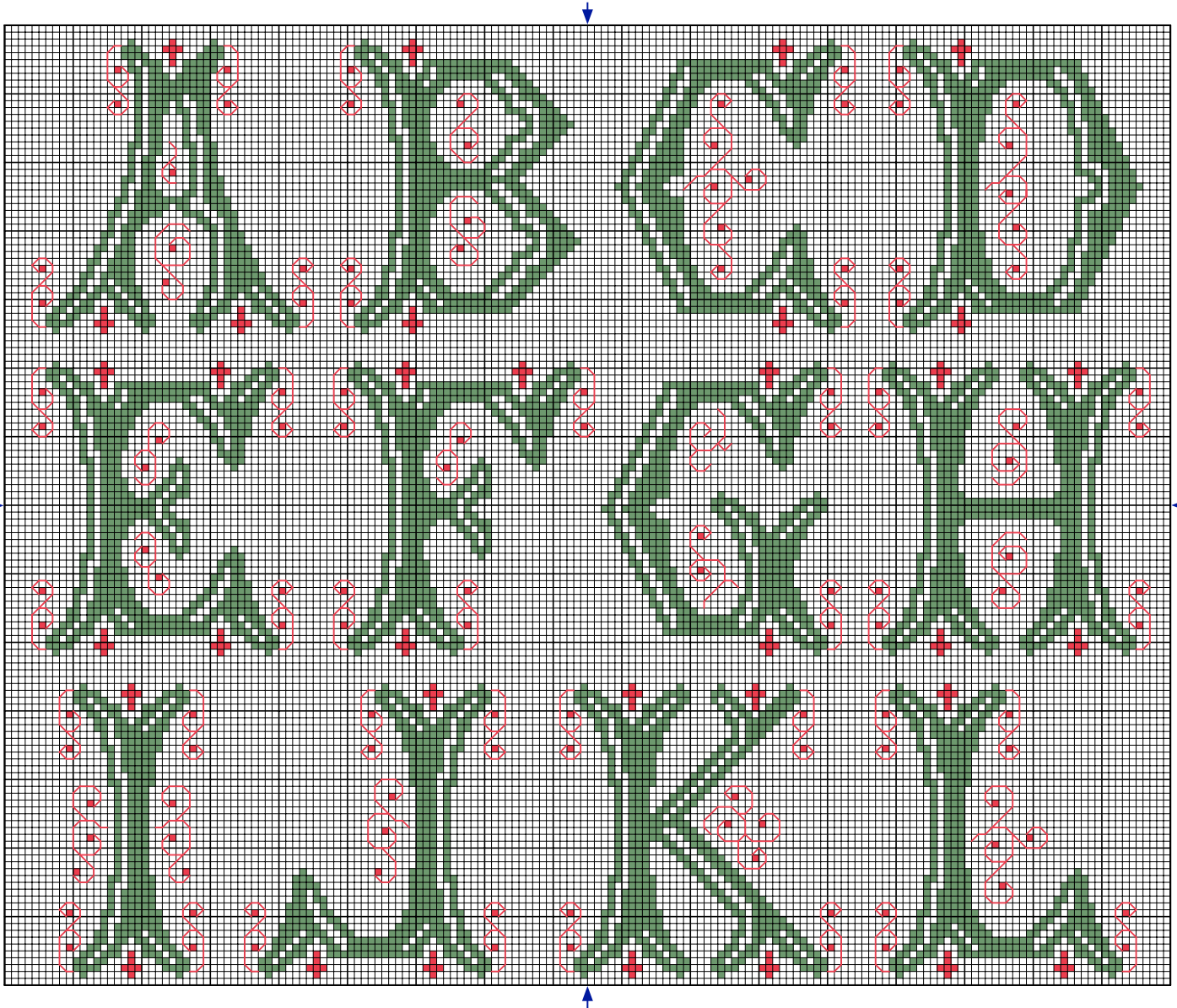


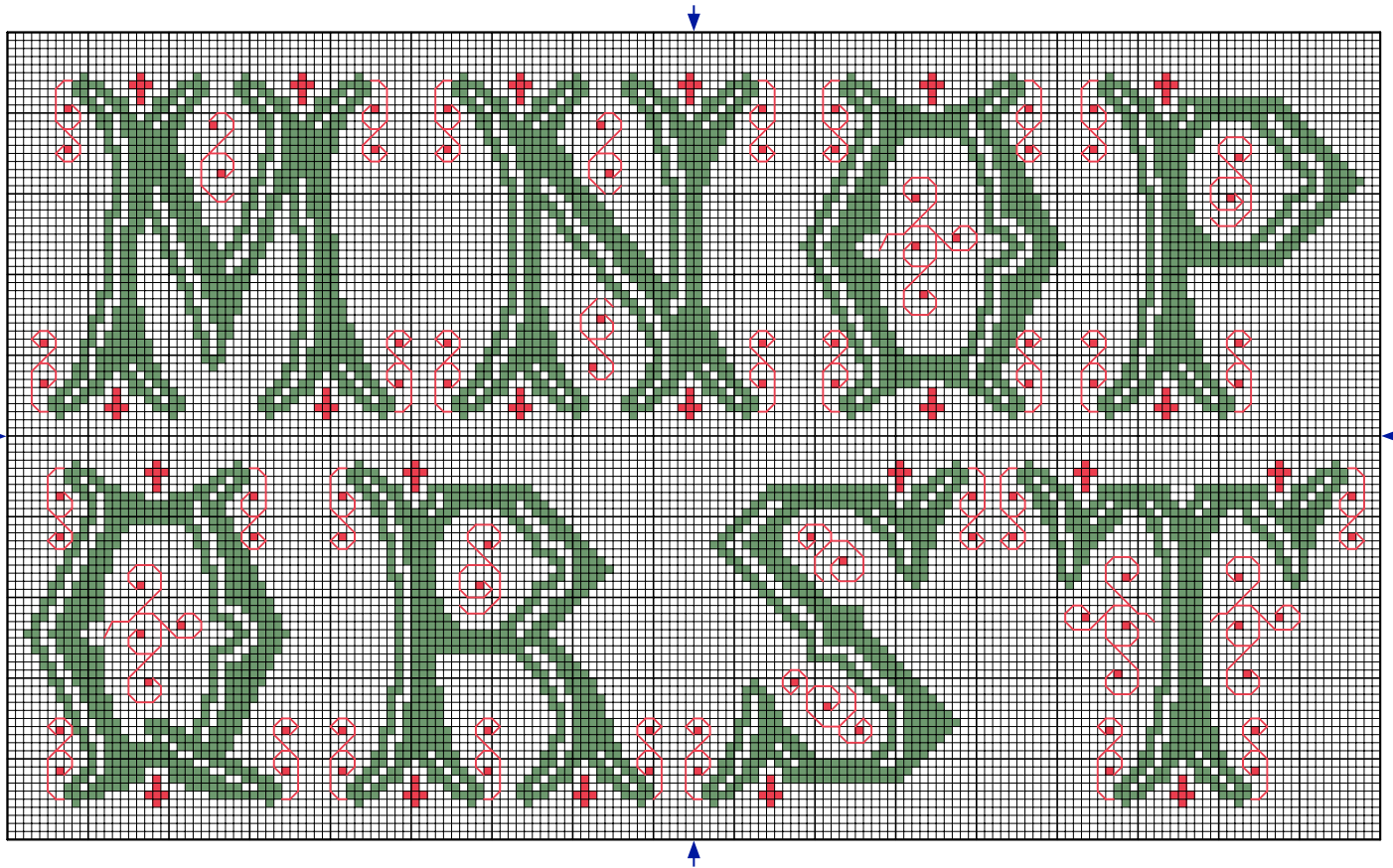
# VINTAGE ALPHABET LETTERS ALPHABET D'ÉPOQUE

COLOURED CROSS STITCH CHART WITH BACKSTITCH  
DIAGRAMME PONT DE CROIX EN COULEURS AVEC POINT ARRIÈRE



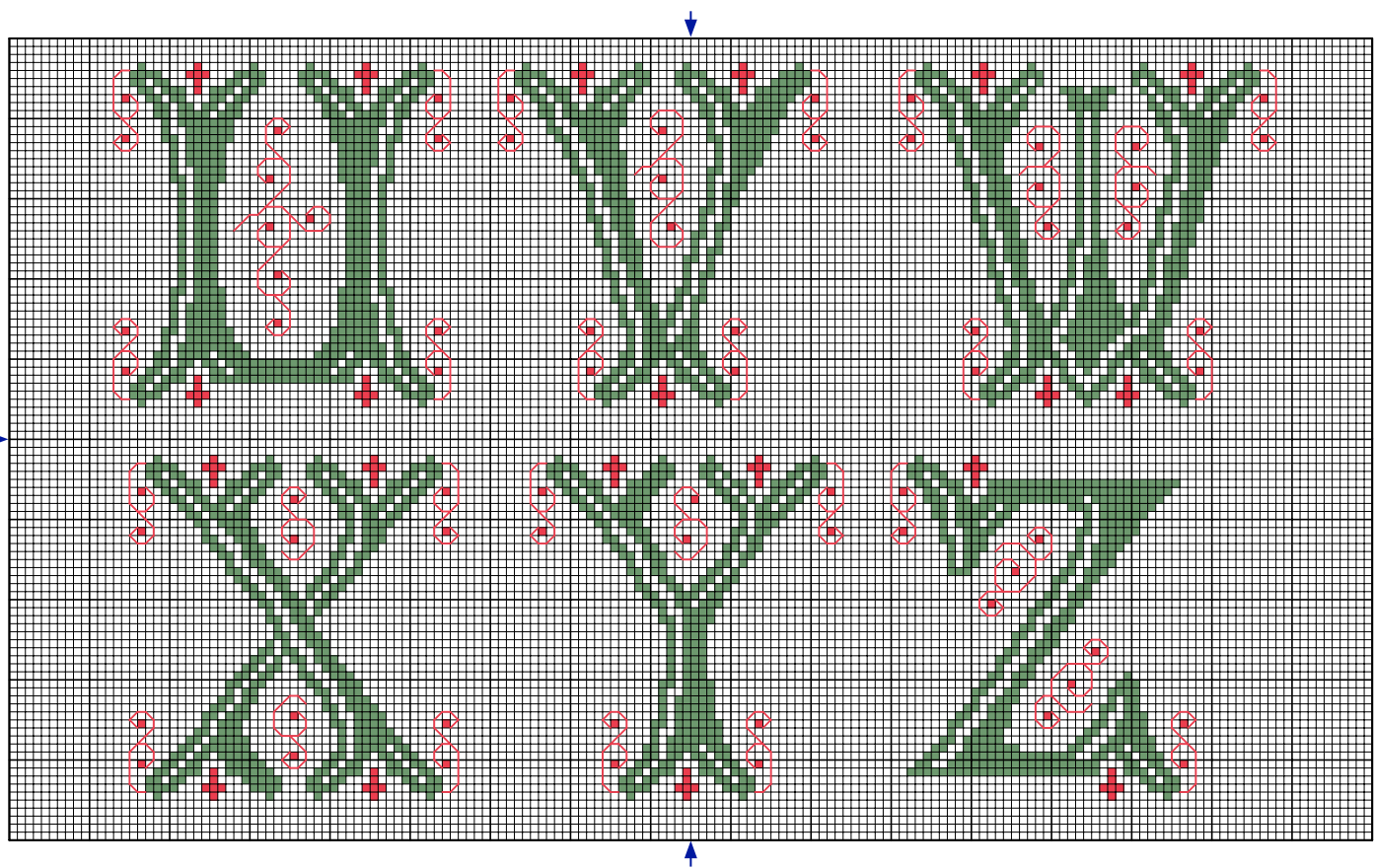
# VINTAGE ALPHABET LETTERS ALPHABET D'ÉPOQUE

COLOURED CROSS STITCH CHART WITH BACKSTITCH  
DIAGRAMME PONT DE CROIX EN COULEURS AVEC POINT ARRIÈRE



# VINTAGE ALPHABET LETTERS ALPHABET D'ÉPOQUE

COLOURED CROSS STITCH CHART WITH BACKSTITCH  
DIAGRAMME PONT DE CROIX EN COULEURS AVEC POINT ARRIÈRE

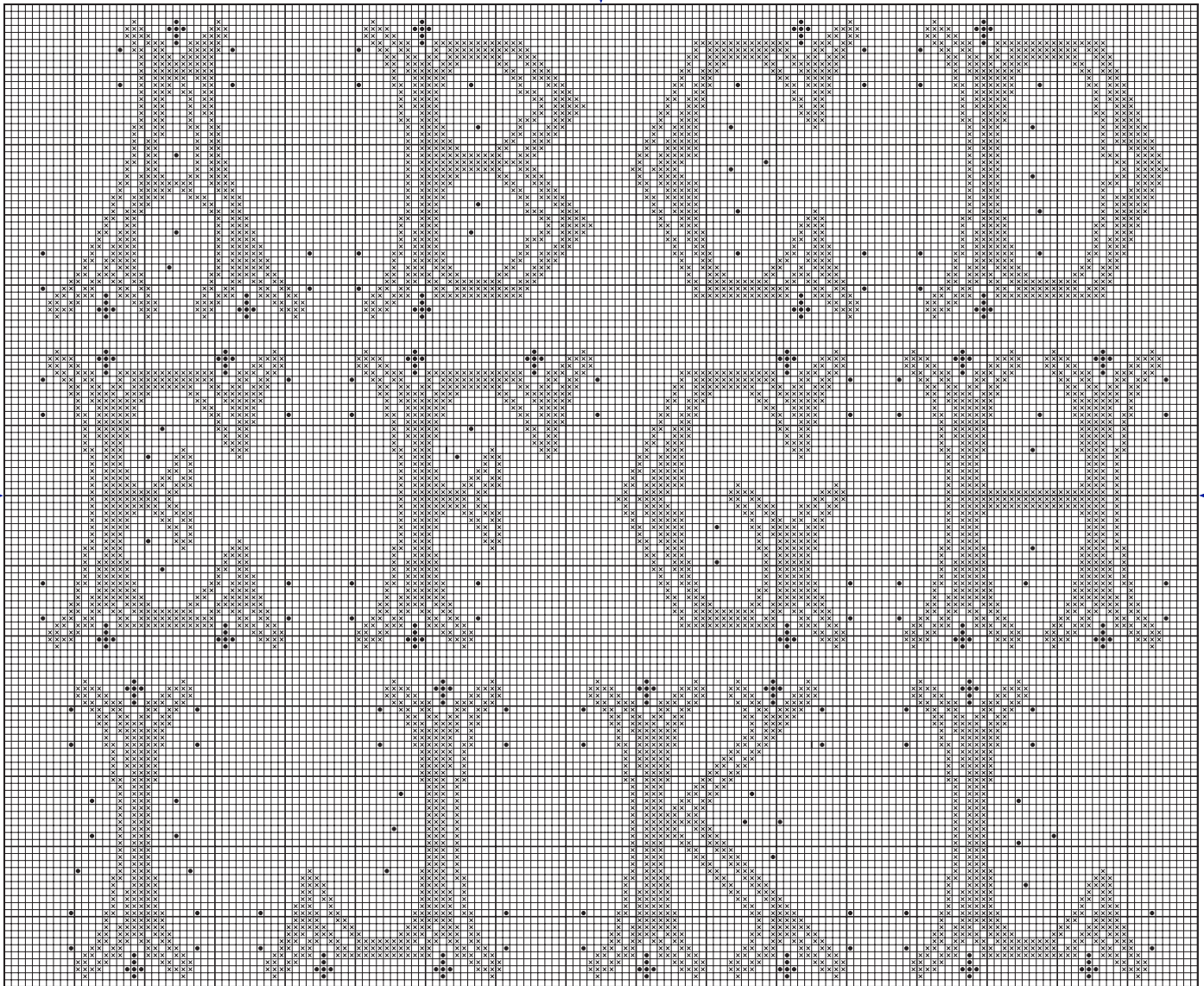


© 2018 / ALL RIGHTS RESERVED WORLDWIDE

DMC LIBRARY - BIBLIOTHÈQUE DMC

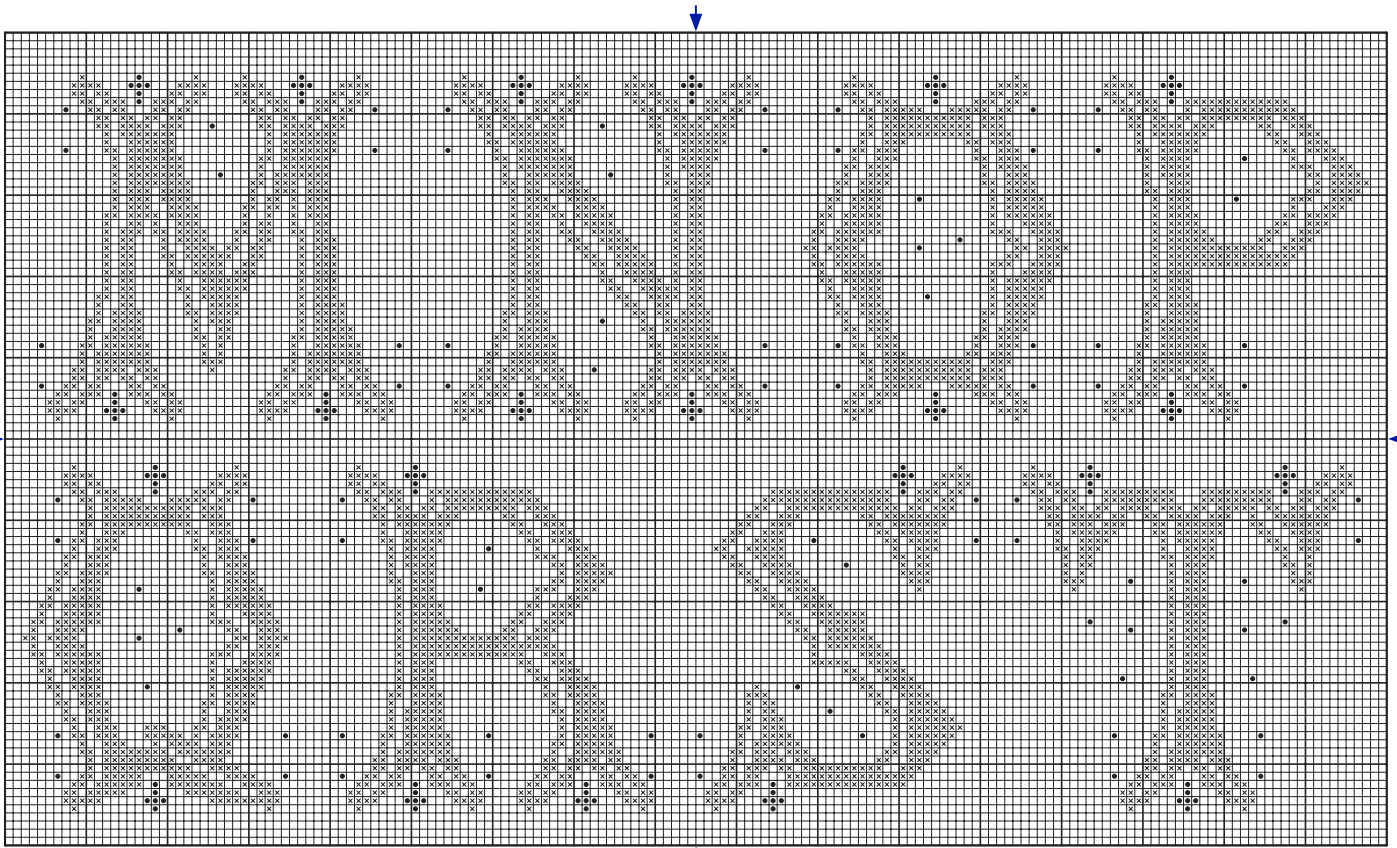
# VINTAGE ALPHABET LETTERS ALPHABET D'ÉPOQUE

CROSS STITCH CHART - DIAGRAMME PONT DE CROIX



# VINTAGE ALPHABET LETTERS ALPHABET D'ÉPOQUE

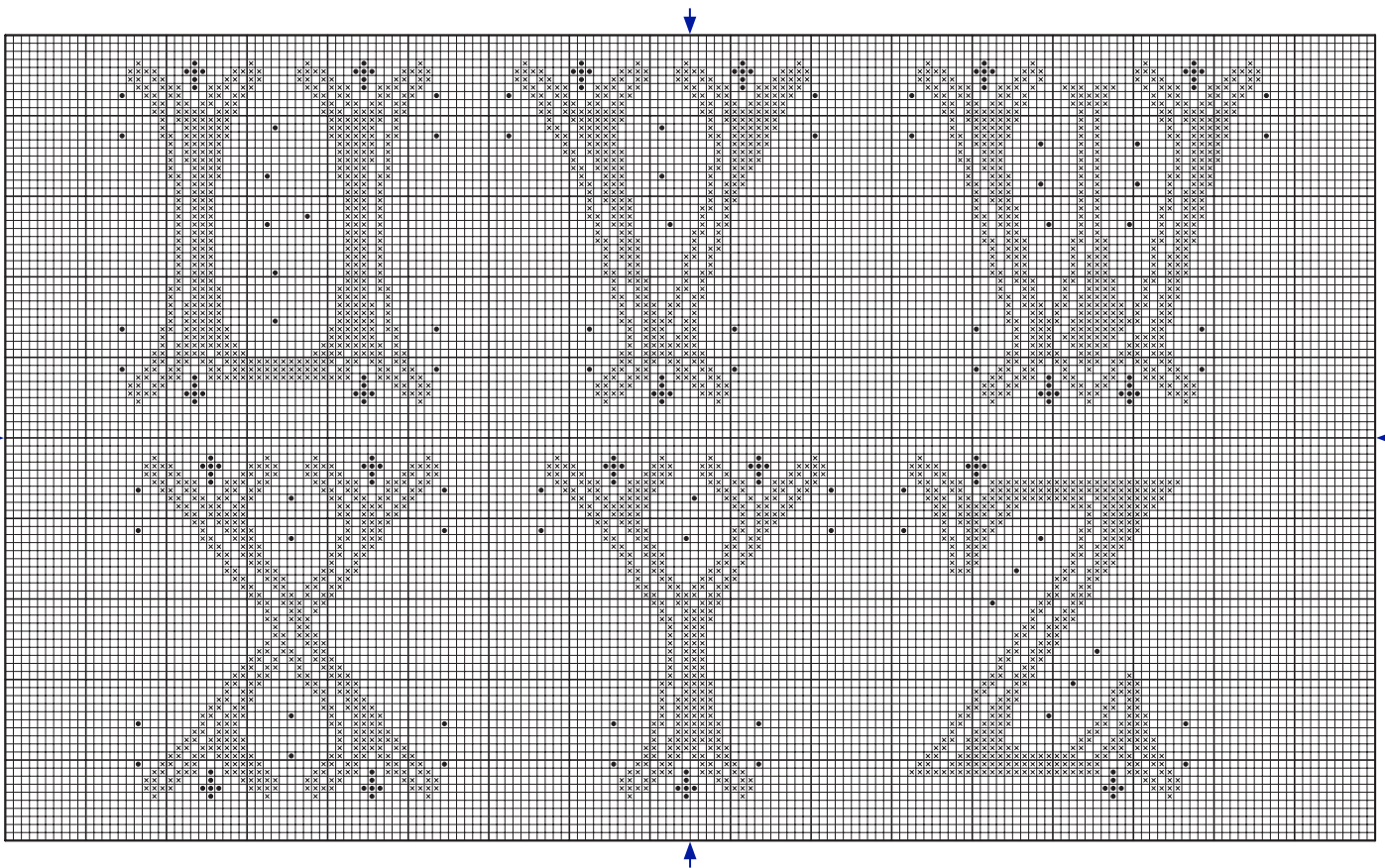
CROSS STITCH CHART - DIAGRAMME PONT DE CROIX





# VINTAGE ALPHABET LETTERS ALPHABET D'ÉPOQUE

CROSS STITCH CHART - DIAGRAMME PONT DE CROIX



# VINTAGE ALPHABET LETTERS

## ALPHABET D'ÉPOQUE

GETTING STARTED - COMMENCER

### TOOL KIT / FOURNITURES

DMC MOULINÉ SPECIAL EMBROIDERY THREAD 117MC / FILS MOULINÉ SPÉCIAL DMC  
CROSS STITCH FABRIC / AIDA / TOILE AIDA  
CROSS STITCH NEEDLE / AIGUILLE  
EMBROIDERY HOOP (OPTIONAL) / TAMBOUR (OPTIONNEL)  
SCISSORS / CISEAUX

TOTAL DESIGN SIZE / DIMENSIONS TOTAL DESSIN  
61,81 x 30,90 cm - 24,33 x 12,16 "

THE SIZE OF YOUR DESIGN DEPENDS ON THE CROSS STITCH FABRIC YOU CHOOSE. THE HIGHER THE FABRIC'S "COUNT" (IE NUMBER OF CROSS STITCHES PER INCH), THE SMALLER THE STITCHES AND THEREFORE YOUR DESIGN. WE RECOMMEND BEGINNERS START WITH 14 COUNT AIDA (THE MOST COMMON CROSS STITCH FABRIC), WHICH IS WHAT WE HAVE BASED OUR DESIGN SIZE ON.

LA TAILLE DE VOTRE DESSIN DÉPEND DE LA TOILE POINT DE CROIX QUE VOUS CHOISISSEZ.

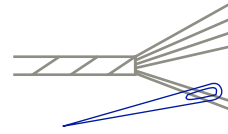
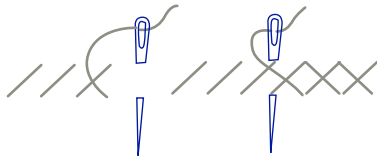
PLUS LE NOMBRE DE POINT DE CROIX PAR CENTIMÈTRE EST ÉLEVÉ, PLUS LES POINTS ET LA BRODERIE SERONT PETITS. NOUS RECOMMANDONS AUX DÉBUTANTS DE COMMENCER EN UTILISANT UNE TOILE AIDA 5,5 PTS/CM (LA TOILE DE POINT DE CROIX LA PLUS UTILISÉE), SUR LAQUELLE NOUS AVONS BASÉ NOTRE DESSIN.

# VINTAGE ALPHABET LETTERS ALPHABET D'ÉPOQUE

GETTING STARTED - COMMENCER

## STITCHES AND COLOURS YOU'LL USE LÉGENDE : POINTS ET COULEURS

### CROSS STITCH POINT DE CROIX



Use 2 strands - Utiliser 2 brins

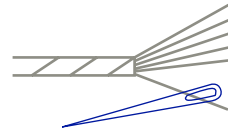
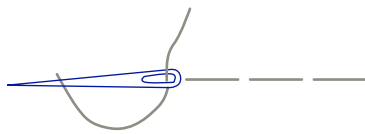
MOULINÉ SPECIAL EMBROIDERY THREAD / FILS MOULINÉ SPÉCIAL

SYMBOL SYMBOLE	COLOUR COULEUR	N° SKEINS* N° D'ÉCHEVETTES*
 X X X X	368	x 7
 •• ••	351	x 2

© 2018 / ALL RIGHTS RESERVED WORLDWIDE

DMC LIBRARY - BIBLIOTHÈQUE DMC

### BACKSTITCH POINT ARRIÈRE



Use 1 strand - Utiliser 1 brin

MOULINÉ SPECIAL EMBROIDERY THREAD / FILS MOULINÉ SPÉCIAL

SYMBOL SYMBOLE	COLOUR COULEUR	N° SKEINS* N° D'ÉCHEVETTES*
	351	included in cross stitch

\* Based on stitching with the number of strands shown above, onto 14 count Aida. / \* Basé sur le nombre de brins préconisé au-dessus, sur une toile Aida 5,5 pts/cm.